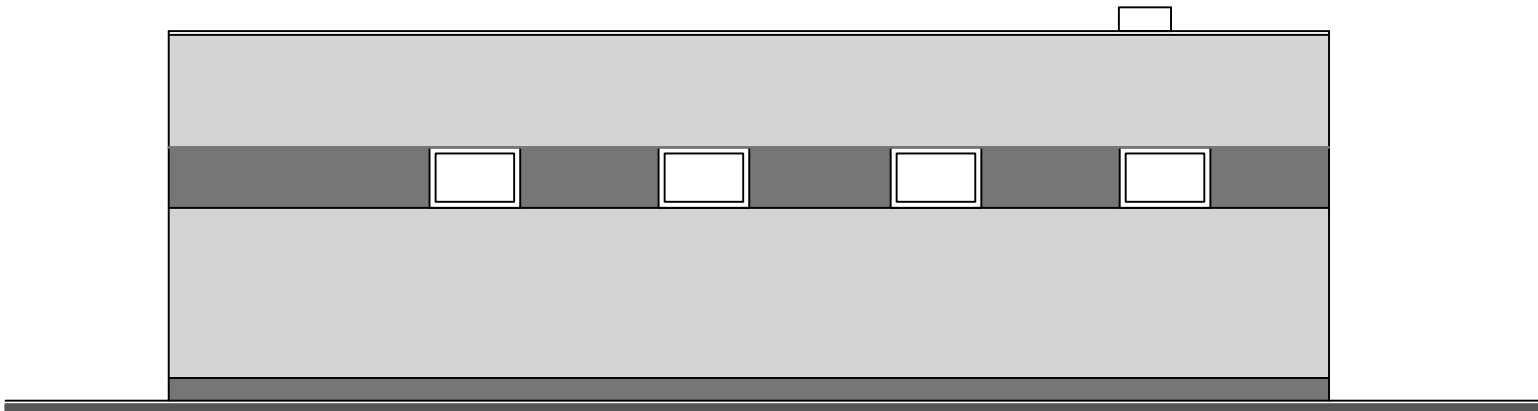
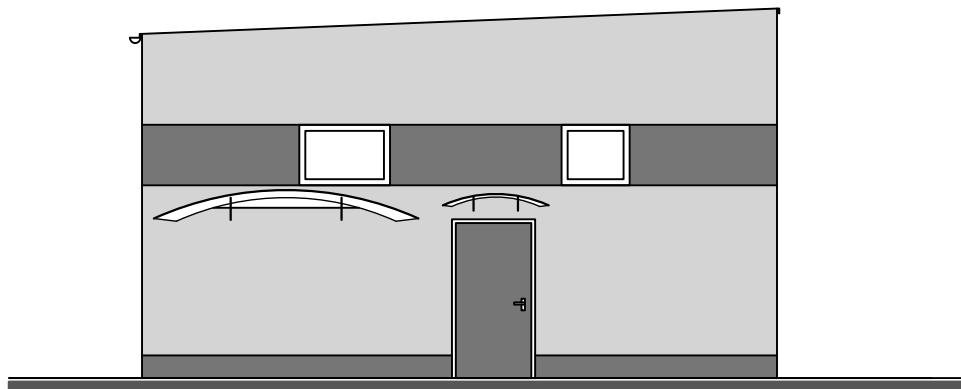


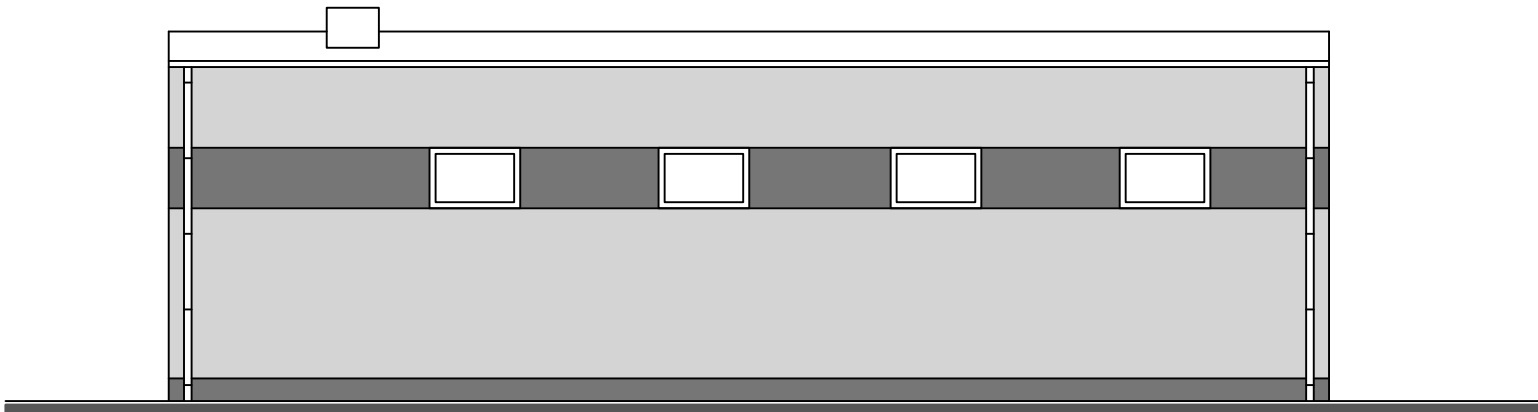
ELEWACJA ZACHODNIA



ELEWACJA PÓŁNOCNA



ELEWACJA WSCHODNIA



ELEWACJA POŁUDNIOWA

ELEWACJE  
-PROJEKT-  
skala 1:100

ELEMENT WYKOŃCZENIA	RODZAJ MATERIAŁU	KOLORYSTYKA
COKÓŁ	tynk typu MARMOLIT	RAL 5012
ŚCIANY ZEWNĘTRZNE	tynk akrylowy	RAL 7035 RAL 5012
DACH	Papa termozgrzewalna	RAL 7043
RURY SPUSTOWE	ocynk. mocowane do ściany hakami co 100 cm	RAL 7043
RYNNY	ocynk. mocowane do okapu hakami co 50 cm	RAL 7043
DRZWI WEJŚCIOWE	sytemowe stalowe	RAL 5012
BRAMY WJAZDOWE	sytemowe stalowe	RAL 5012
STOLARKA OKIENNA	sytemowe PCV	RAL 9003

Inwestor <b>Gmina Żelazków</b> <b>Żelazków 138</b> <b>62-817 Żelazków</b>		
Jednostka projektowa <b>Zakład Projektowo-Usługowy Inżynierii Środowiska</b> <b>PRIMEKO</b> 62-800 Kalisz, ul.Łódzka 210 tel/fax 62 767 02 63 www.primeko.com.pl e-mail: primeko@o2.pl		Stadium PAB
		Skala 1:50
		Data oprac. Czerwiec 2023r.
Nazwa obiektu	Modernizacja i przebudowa Stacji Uzdatniania Wody w m. Janków	
Adres obiektu	dz. nr 95/12, 95/11, 95/8 obręb 0011 Janków	
Nazwa rysunku	ELEWACJE	
Projektant sp. architektoniczna	mgr inż. arch. Małgorzata Szubert-Mikołajczyk upr. nr NB/U/-7342/48/98	
Projektant sp. konstr. budow.	mgr inż. Ryszard Popławski upr. nr WKP/0022/POOK/03	
Sprawdzający sp. architektoniczna	mgr inż. arch. Przemysław Sturgólewski upr. nr 393/70	
Sprawdzający sp. konstr. budow.	inż. Jakub Strużyński upr. nr GPB.I.7342-95/98	
		Rys nr. <b>8</b>